



CONFINEMENT CHANTIER



Unité de chauffe et filtration AHEROS® WATERFALL 150L

> Réf. 002797

LA SIMPLICITÉ ET L'EFFICACITÉ MAXIMALES

ALD Équipement a conçu cette UCF dans un souci d'**efficacité maximale** afin qu'une intervention technique soit possible en cas de panne avec la plus grande simplicité. Aussi l'UCF WATERFALL ne dispose d'aucun composant électronique pour une **résistance accrue en milieux amiantés** et/ou nucléarisés.

Dotée d'un châssis en aluminium, elle intègre l'ensemble des commandes ainsi qu'un **boîtier électrique étanche** (IP65). Sa maintenance est d'une simplicité remarquable avec **une seule pompe de vidange**.

Le cumulus de 150 litres limite les risques d'intoxication et alimente les douches **sans pompe additionnelle**. La **vidange des bacs est automatique** grâce à une temporisation du départ de vidange après fermeture de l'eau des douches, réglable directement sur le boîtier.

CARACTÉRISTIQUES

Capacité	150 L
Résistance	1800 W
Châssis	Aluminium
Pompe	345 W
Débit max	17 L/mn
T° eau max	35°C
Temps de chauffe	±1 heure
Alimentation	230 V
Filtres (x2)	10" 5µ ou 25µ
Boîtier électrique	IP65
Disjoncteur différentiel	20 mA
Disjoncteur cumulus	20 A
Disjoncteur boîtier	2 A
Disjoncteur pompe	10 A
Poids	59 kg
Dimensions (mm)	1615 x 635 x 920

www.AHEROS.fr



Unité de chauffe et filtration AHEROS® WATERFALL 150L

> Réf. 002797



Cumulus de 150 litres, très grande simplicité de maintenance.



Interrupteur marche forcée pour la vidange des bacs.



Débitmètre d'eau pour le démarrage automatique de la pompe de vidange.



Système de filtration ultra simplifié pour un remplacement des filtres rapide et sécurisé.

Consommables disponibles



Cartouche filtrante

Filtre 5µ > Réf. 001784

Filtre 25µ > Réf. 001783

Parfaitement adaptée pour votre unité de filtration WATERDROP.

UCF

SAS AHEROS® Personnel 5 compartiments

> Réf. 004491

UNE MISE EN ŒUVRE SANS OUTIL

SAS démontable en aluminium entièrement décontaminable conforme INRS (ED.6307)



SHOWROOM DE 200 M²

Nous vous accueillons du lundi au vendredi de 8h à 12h et de 14h à 18h



Réservez votre **DÉMONSTRATION** dès maintenant

www.AHEROS.fr



SAS personnel



SAS matériel



Barrière dynamique

Véritablement le
MUST HAVE !



Chariot de transport

AHEROS® est la garantie pour vous que les matériels et équipements portés par notre marque répondent aux critères d'exigences sécuritaires et sanitaires de l'**INRS**. Nous allons encore plus loin en privilégiant 3 aspects intrinsèquement liés à **votre sécurité et votre confort** :

FIABILITÉ

Supprimer le plus de composants électroniques pour **minimiser les pannes** en intervention et faciliter le nettoyage et l'entretien **sans fragiliser l'intégrité** de votre appareil.

SIMPLICITÉ

Optimiser le temps d'intervention par une utilisation simplifiée de nos appareils à l'aide de **commandes claires** et une **grande compatibilité** de consommables et accessoires.

INNOVATION

Intégrer un **design thinking pertinent** enrichi de **10 années d'expérience**, d'observations et témoignages, qui profite pleinement à chaque opérateur tout au long de ses interventions.



Découvrez
les **équipements**
de la gamme
AHEROS

AHEROS® MAX

Combinaison intégrale
en tissu SMS dédiée
aux interventions de
désamiantage.

Fabrications spéciales

Des solutions sur mesure et dédiées
pour vos matériels de décontamination



Faites évoluer votre matériel

Soumettez nous votre projet

www.AHEROS.fr



Unité de chauffe et filtration AHEROS® WATERFALL 150L

> Réf. 002797



Montage

L'UCF AHEROS® WATERFALL 150 litres s'adapte parfaitement sur le SAS Personnel 5 compartiments AHEROS® pour créer une **installation sécurisée et confortable** dans les missions de décontamination.



ATTENTION : Veiller à relier l'UCF au réseau électrique APRÈS raccordement des alimentations et évacuations en eaux.

1/ RACCORDEMENT EAU CHAUDE

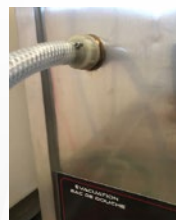
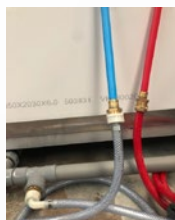
- Raccorder l'alimentation eau chaude du SAS (tuyau rouge sur les SAS AHEROS®) au raccord intitulé "**Eau Chaude Douche**".

2/ RACCORDEMENT EAU FROIDE

- Raccorder l'alimentation eau froide du SAS (tuyau bleu sur les SAS AHEROS®) au raccord intitulé "**Eau Froide Douche**".

3/ RACCORDEMENT ÉVACUATION EAUX USÉES

- Raccorder la sortie des eaux contaminées de douche (tuyau PVC gris sur les SAS AHEROS®) au raccord intitulé "**Évacuation Bac de Douche**".



4/ RACCORDEMENT BAC DE RÉCUPÉRATION

- Raccorder l'évacuation de l'UCF AHEROS® WATERFALL intitulée "**Égout**" à un bac de récupération des eaux usées contaminées pour analyses.

5/ RACCORDEMENT AU RÉSEAU ÉLECTRIQUE

- Raccorder l'UCF AHEROS® WATERFALL sur le secteur 230 V.
- **Laisser chauffer le cumulus 1 heure.**
- Forcer la vidange des bacs de douche en cas de nécessité en activant "**Marche Forcée**" sur le boîtier électrique.



- **La vidange des bacs se fait automatiquement** en réglant la temporisation sur le boîtier électrique. **Déterminer intervalle de temps** entre la fermeture des douches et la vidange.